

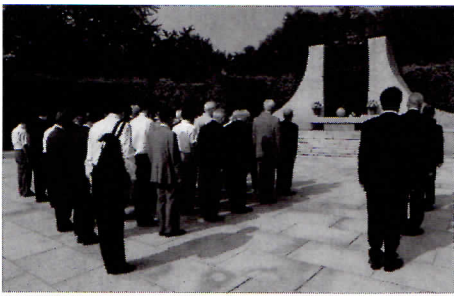
事務局だより

月例参拝

- 9月の例参拝
- 9月19日(水) 13・30・15・30
- 陸軍士官学校が奇数期、幼年学校が47期、元幹部自衛官がAグループ(陸自59以前)の参拝月です。
- 13時15分までに靖國神社参集殿2階にご集合下さい。

- 市ヶ谷駐屯地の入門申請をする必要上、10日前までに偕行社へお申し込み下さい。家族会員、賛助会員、会員家族等も参拝可能です。

☎03-3263-0851
10月は、靖國神社秋季例大祭のため月例参拝はありません。



市ヶ谷駐屯地メモリアルゾーンの自衛隊殉職者慰霊碑前で黙祷を捧げる月例参拝参加

9月の近現代史講座

- 日時 9月28日(金) 14・00・16・30
- 会場 偕行社3階会議室
- テーマ 「朝鮮総督府による統治」
- 講師 坂本祐信研究員
- 参加費 1千円(当日申受け)

10月の安全保障講座

- 日時 10月25日(木) 14・00・16・30
- 会場 偕行社3階会議室
- テーマ 「中国の最新情勢(軍事を中心として)」
- 講師 宮崎泰樹研究員
- 参加費 1千円(当日申受け)

平成30年度偕行社総会

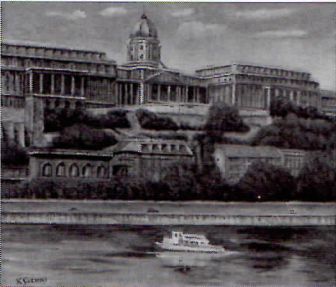
- 一日時 10月12日(金) 11・00・15・20 (受付開始10・00)
- 二会場 グランドヒル市ヶ谷
- 三 会費及び出席申込 6000円
- 会費は8月号巻末綴じ込みの「払込取扱票」により、9月21日(金)までにお振込み下さい。

全国偕行会会長会同

- 日時 10月11日(木)
- 場所 偕行社3階
- 細部は、各々会長宛にご連絡します。

第9回偕行社文化祭

- 開催時期 11月8日(木) 11月8日(土) 10日(土)
- 作品展示
- 芸能発表 11月11日(日)
- 場所 偕行社会議室・談話室
- 締切
- 出演申込 10月5日(金)
- 出展申込 10月26日(金)
- 細部は、事務局にお尋ねください。



絵画：「ブタの王宮」
鈴木一直(陸士60)

(第8回文化祭から)

被災者及び災害派遣部隊への 激励について

この度の西日本豪雨で被災された皆様に、心よりお見舞い申し上げますとともに、亡くなられた被災者のご冥福をお祈りいたします。

偕行社は、被災された会員に対するお見舞い、及び災害派遣に出動された自衛隊の部隊に対し、各地偕行会長を通じ激励を行いました。

18府県に対し、35個の司令部、部隊及び職種学校が支援中であり、愛知・山形県・鳥取県・岡山県・山口県・宮崎県偕行会が、それぞれ司令部及び現地出動部隊を激励しました。

(平成30年8月8日現在)
参考：自衛隊の派遣状況(8月18日) 活動規模

- 人員 延べ約86万人日
- 艦艇4隻(はくおう1隻を含む)
- 航空機10機
- LO派遣 最大74カ所 約3百人
- 活動実績
- 人命救助・孤立者救助 2284名
- 給水支援 18952トン
- 入浴支援 延べ約10万人
- 給食支援 約20590食
- 物資輸送 飲料・食料・燃料
- 水防活動 土のう作成 5200袋
- 道路啓開 約39・8km
- 瓦礫処理 ダンプカー13890台分